

美丽田园

美与健康 BEAUTY AND HEALTH

中国最大的美与健康服务连锁平台 美丽田园2025年度报告

股份代号 2373.HK





免责声明

本次演示和文件中包含的信息必须严加保密，不得复印、复制、转发、散发，亦不可将当中部分或全部内容用于或披露予他人或者对外公开作其它用途。本文件以美丽田园医疗健康产业有限公司（以下称“公司”，连同其子公司合称为“集团”）所提供的信息制备，在无加以考究下，未能保证其内容的准确性或完整性。公司、集团成员、承销商或其子公司或附属机构、各自的董事、高管人员、雇员和代理人等，对于就本文件或其内容或任何有关的口头或书面言论是否准确、可靠、正确、公平或完整均不明示或暗示任何意见或保证，亦不会承担因本文件所载信息不准确或不完整、或就阁下或本文件信息的披露对象使用或依赖本文件所载信息而造成的任何损失、责任或义务。尤其，但不限于，本文件所载或所依据的任何假设、估计、目标或预测可否达成或是否合理或该等假设、估计、目标或预测会否在本文件发出后维持不变并无任何声明或保证，亦不应依赖该等内容。

本次演示和文件中包含的信息并无特别顾及某些人的具体投资目标、财政状况或特定需求。因此，本文件不应赖作或用以代替独立判断。在进行任何交易或投资之前，阁下务必自行对本文件当中的信息或假设的相关性、准确性和充分性进行评估。

本次演示和文件中包含的信息并不旨在提供全面的信息，也不包含收件人用来评估集团可能需要的所有信息。本文件不提供任何明示或暗示的陈述或保证，并且在法律允许的范围内，除欺诈以外，任何人士对于本文件或其内容的准确性、可靠性、正确性、公平性或完整性或与本文件所含内容有关的任何口头或书面交流均不承担任何责任或义务（为避免疑问，该等人士包括但不限于，公司、其子公司及其合并关联实体，以及他们各自的董事、高级管理人员、合伙人、雇员、代理、代表和顾问）。本次演示和文件中包含的信息可能包含一些陈述，该等陈述反映了公司截至某日期的当前信念和对未来的期望。该等前瞻性陈述基于对本集团运营的多种假设和订任何合同、作出任何承诺或投资决定的基础。因此，您不应过分依赖任何前瞻性信息，特别是对于本文件中包含的任何预测、目标、估计的实现或合理性，我们不作任何陈述或保证。集团、其控制人、董事、高级职员、合伙人、雇员、代理人、代表或顾问均不对您或任何人对于上述信息的使用或依赖承担任何责任。在任何情况下，相关方都应自行调查和分析本集团以及本文件中包含的数据。

本次演示和文件中包含的信息仅供参考，不构成公司或其任何司法管辖区的任何子公司或合并附属实体证券（“**证券**”）的出售或发行要约或要约购买的一部分，也不应被解释为诱使进行投资活动，也不应构成任何合同或承诺或投资决定的基础或依赖于任何合同或承诺或投资决定。请特别留意，本文件及其当中的信息并非证券在美国出售的要约，并非用以在美国发布或派发。阁下之所以是本文件的收件人，乃基于阁下已确认，阁下(i)是合格机构投资者（定义见美国1933年证券法修订本（以下简称“**美国证券法**”））或者(ii)不在美国。本文件仅派发给专业投资者（定义见香港法例第571章证券及期货条例附表1）。本文件不含可能导致其被视为如下各项的任何信息或资料：(1)《公司(清盘及杂项条文)条例》(香港法例第32章)第2(1)条中所规定的招股章程，或者《公司(清盘及杂项条文)条例》(香港公司法第32章)第38B条中所规定的招股章程的广告或者招股章程的任何摘录或节本，或者《证券及期货条例》(香港法例第571章)第103条所规定的广告、邀请书或包含该等广告或邀请书的文件；或者(2)在香港引起一份向公众作出的要约而并未遵守香港法律，或者可能导致其能够援引香港法律项下规定的任何豁免的任何信息或资料。本文件将受限于重大变更而无需通知。



2025年业绩回顾



核心业绩速览：收入利润再创新高，经调净利润大涨41%

2025年报业绩亮点

收入再创新高，规模效应显现



30亿元

YoY +16.7%

收入⁽¹⁾



7%

同店增速⁽¹⁾



49.1%

+2.8pcts

毛利率⁽¹⁾

客流及会员规模跃升



186万

YoY +23%

直营门店客流⁽¹⁾



15.4万

YoY +13%

直营活跃会员⁽¹⁾⁽²⁾

强劲的利润增长



3.4亿元

YoY +35%

净利润⁽¹⁾



3.8亿元

YoY +41%

经调净利润⁽¹⁾



12.7%

+2.2pcts

经调净利率⁽¹⁾

“现金牛”能力凸显



10亿元

YoY +25%

经营净现金流⁽¹⁾



26亿元

YoY +42%

现金及类现金资产⁽¹⁾

Notes

1. 2025年自然年的数据

2. 活跃会员为集团整体直营门店会员数量，包含美丽田园、贝黎诗、奈瑞儿、秀可儿、研源品牌，不包含加盟门店。



核心业绩速览：打造20城“1亿收入俱乐部”，占领高价值市场



超一线城市贡献 **65%** 同比+28%

核心20城贡献 **93%** 同比+18%

六大品牌矩阵，总门店突破700家



门店图示



品牌定位

高端美容服务
第一品牌

中国智能美养
第一品牌

中国高端科技
美容品牌

中国高端双美
加盟品牌

专研抗衰
医美品牌

亚健康医疗品牌



门店数量⁽¹⁾

158家直营
159家加盟

88家直营
53家加盟

106家直营
45家加盟

12家直营
49家加盟

26家直营
1家托管

11家直营店



人均年消费⁽¹⁾

10,000

8,000

9,000

9,000

30,000

25,000

Note:
1. 截至2025年12月31日

中国前三大品牌齐聚麾下 成功整合行业第二品牌、并购第三品牌

 奈瑞儿美养院

以中医理论为基础的智能美养第一品牌

基石业务优势



单店收入⁽¹⁾



810万元

较收购前⁽¹⁾
+41%

经调净利率⁽¹⁾



10.5%

较收购前⁽¹⁾
+4pcts

SIYANLI
思妍丽

中国高端科技美容品牌



12.5亿元
收购100%股份



8.5亿元
总收入⁽²⁾



8,100万元
净利润⁽²⁾

美丽田园战略投资发布会 寻找美业同行者，赋能提效，共生共赢

美丽田园 股票代码
2373.HK

“美业共生·致远未来”

英雄榜

寻找

100

位

美业同行者

2026年3月10日14:00-16:00

美丽田园战略投资及行业赋能发布会

上海市虹口区东大名路1089号来福士东塔27楼

核心
20城

上海|北京|深圳|广州|重庆|武汉|西安|成都|南京|郑州
杭州|青岛|长沙|宁波|天津|太原|长春|海口|三亚|合肥

Notes:

- 截至2023年12月31日
- 截至2024年12月31日

卓越的‘双美+双保健’商业模式



重磅打造四大系统

客户价值增长系统

以“客户为中心”，精细化运营
持续优化价值增长体系

强平台+多品牌系统

支撑多品牌、多业务高效联动
体系化平台建设，与前台协同作战

并购价值成长系统

“投资+整合+成长”全周期并购价值成长体系
实现“并购即融合、融合即增值”

数智化与AI系统

技术底座与效率引擎
可落地、可复制、可迭代

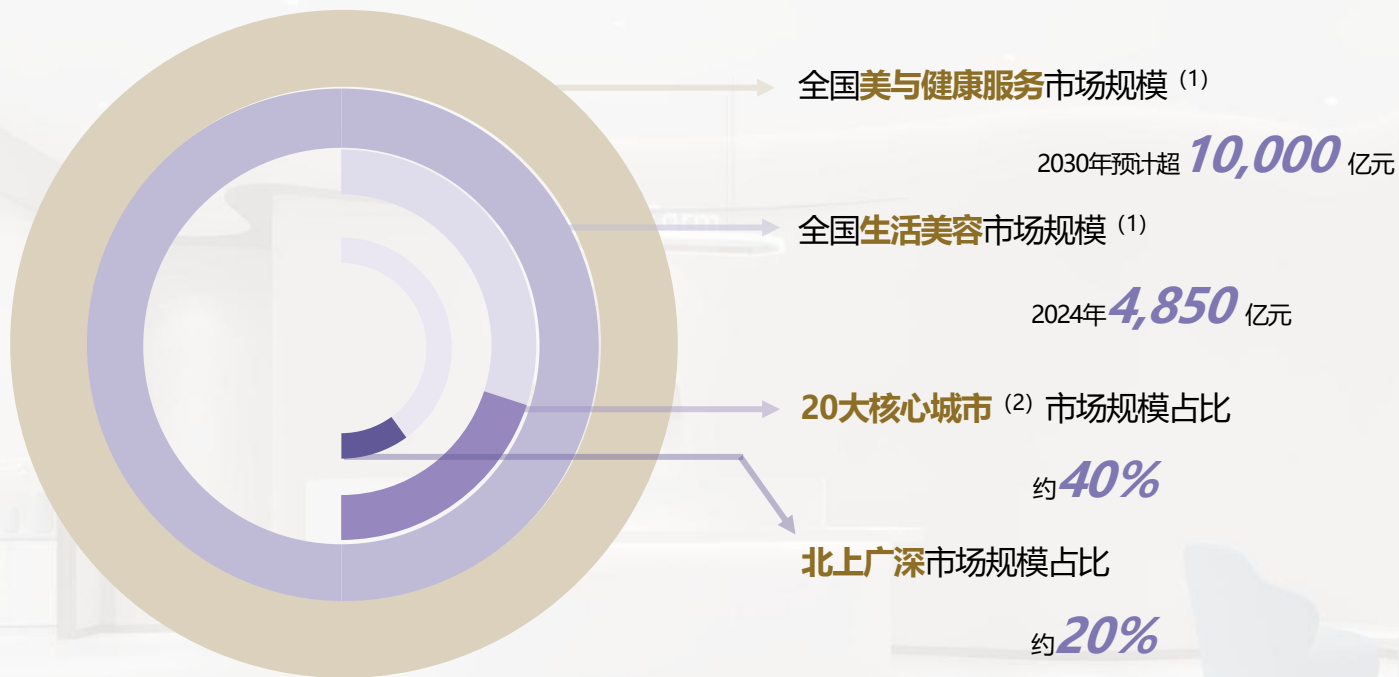


主营业务运营：全赛道增长，价值全面跃升

- 美容与保健业务
- 消费医疗业务

市场规模：万亿赛道，长坡厚雪

美与健康服务市场有显著的高线城市聚集效应，高线城市是财富和消费力的核心聚集区，核心20城贡献全国40%份额，一线城市贡献20%份额。



Notes:

1. 根据弗若斯特沙利文数据

2. 20个核心城市分别为上海、北京、深圳、重庆、广州、成都、杭州、武汉、南京、宁波、天津、青岛、长沙、郑州、合肥、西安、长春、太原、海口、三亚

美容和保健业务

基石业务· 逆势增长 市场份额领跑

核心数据



16.6亿元

YoY +15%

美容和保健业务收入⁽¹⁾



41.9%

+1.2pcts

毛利率⁽¹⁾



14.6万名

YoY +12%

直营活跃会员⁽²⁾



9,738RMB

同比+320 RMB

直营活跃会员年均消费⁽²⁾





产品升维——全球顶尖科技，定义奢护新高度

产品创研体系全面升级，以“全球精选+国际大牌+联合创研”构建独有的产品优势，在传承卓越品质的同时注入创新动能。

跨越33年的“全球精选”

以全球视野严选院线



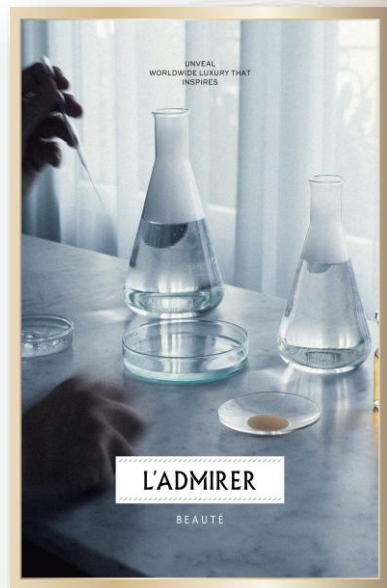
国际大牌合作

战略签约资生堂，律曜系列重磅登场



联合创研

携手大厂联盟、顶尖科学家，自主研发创新





获客升维——品牌影响力、数字营销能力、高端商业布局

品牌破圈+私域突破+多元化商业合作，以更丰富的获客手段推动获客质量及ROI提升。

品牌建设破圈加码



2026爆款恋综《日落时分说爱你》
3.8亿+全网主话题浏览量
50万+综艺同款套餐搜索量

私域获客渠道持续突破

私域贡献新会员45%+



小程序
+
老带新
+
直播
+
精准推送

高端商业多元化合作



华润 万象生活
CR MIXC LIFESTYLE



恒隆广场
OLYMPIA

CHINA
WORLD
Mall
国贸商城



LONGFOR
龙湖

太古汇
Taikoo
Hui

vanke

Note:
2025年自然年1~12月的数据



美丽田园

中国高端美容服务第一品牌



20城

主要覆盖一线和新一线城市



中高端
客户群



黄金商圈
核心地段

市场地位确认证书

美丽田园
美与健康 BEAUTY AND HEALTH

**中国高端美容服务
第一品牌**

(按市占率、直营门店数计)

来源:弗若斯特沙利文。基于对中国高端美容服务市场进行调研,按2023年市占率,截至2024年6月的直营门店数统计。高端美容服务市场包含生活美容服务及医疗美容服务,高端生活美容服务的会员年均消费在人民币1.0万元及以上,高端医疗美容服务的会员年均消费在人民币2.5万元及以上。

于2024年7月完成调研

SINCE 1961

FRUIT & SULLIVAN

沙利文

2024年07月

FS-2024-MPC-883487

美容服务



清洁及保湿



皮肤美白



紧致提升

身体和保健服务



女性养护



纤体塑型



保健养生



痛症舒缓



高端美容服务·思妍丽

整合提效，进一步释放品牌价值



中国高端科技美容品牌
高线城市 科技功效 高端体验



6万+
活跃会员



90%
一线新一线
城市覆盖



150+
全国门店



9000+ /年
人均消费



科技美肤



精研院线



奈瑞儿美养院

高端保健服务·奈瑞儿 中国智能美养第一品牌

品牌独创“七年美养理论”，中医理念与前沿智能科技融合
为高端女性提供独具特色的中医智能美养服务



针灸不破皮



艾灸不点火

推拿不费力

刮痧不损伤



当代东方

宁静疗愈

立足大湾区优势区域⁽¹⁾

进军长三角，迈向全国

88 家直营店

53 家加盟店

大湾区
标杆品牌



江浙沪

2026年 敬请期待



Notes:

1. 截至2025年12月31日数据

2. 截至2025年12月31日，直营门店数据

消费医疗业务

蓝海掘金·增长新引擎

13.4亿元

板块收入

19%

同比增速

45%

收入占比



医疗美容服务-秀可儿医美：第二成长曲线逆势增长



10.2亿元

YoY +10%

医疗美容服务收入⁽¹⁾



55.9%

+3.6pcts

毛利率⁽¹⁾



10.2万人次

YoY +13%

到店客流⁽¹⁾



3.6万名

YoY +8%

活跃会员⁽²⁾

每名活跃会员年平均消费⁽²⁾

27,862RMB

同比+490 RMB

品牌理念
微改变 大不同

品牌定位
专家 专研 专注原生美

品牌口号
原生美 从容生长



Note:

- 2025年自然年数据
- 美丽田园活跃会员需满足：在规定时间内累计充值至六个会员卡种相应金额，并在相关期间内使用我们的服务至少一次的会员，奈瑞儿活跃会员需满足：单次交款满1500元以上



秀可儿品牌焕新升级：专家、专研、专注原生美

医疗先锋专家自主研发

150+专业医护团队, 150+专利



围绕不同年龄层的“全周期方案”

轻龄·初抗衰 冻龄·稳抗衰 逆龄·深抗衰



亚健康医疗服务-研源医疗：下一个黄金赛道与万亿蓝海



3.3亿元

YoY +62%

亚健康医疗服务收入⁽¹⁾



64.3%

+6.1pcts

毛利率⁽¹⁾



3.7万人次

YoY +36%

到店客流⁽¹⁾



1.0万名

YoY +38%

活跃会员⁽²⁾

每名活跃会员年平均消费⁽²⁾

28,032RMB

同比+6287 RMB

功能医学



提供疾病预防与
功能恢复

女性特护



基于妇科理论
专注于女性妇科抗衰

再生医学



位于国家级医疗先行区
提供细胞级别抗衰

NEOLOGY



Note:

1. 2025年自然年数据

2. 美丽田园活跃会员需满足：在规定时间内累计充值至六个会员卡种相应金额，并在相关期间内使用我们的服务至少一次的会员，奈瑞儿活跃会员需满足：单次交款满1500元以上



功能医学+女性特护：精准引爆需求，收入双高增

功能医学板块收入⁽¹⁾同比 **+101%**

亚健康及慢病干预

紫色 粉色 橙色 绿色 青色 蓝色
【通用场景】【女性内调】【形象管理】【代谢排毒】【器官养护】【免疫提升】



女性特护板块收入⁽¹⁾同比 **+64%**

‘预防-治疗-抗衰’全覆盖的女性健康医疗



Note:
1. 2025年自然年12个月的数据



1

分红

延续高分红比例
2025年归母净利润50%用于分红
派发每股0.72港元
同比增长38.5%

2

股东结构优化

PE 股东顺利退出
引入新长线战略股东
提升交易活跃性

3

管理层股权激励

首年超额完成
再次升级未来目标
将公司目标与股东利益绑定

美丽田园

美与健康 BEAUTY AND HEALTH

三大超级战略

超级品牌

美与健康品牌矩阵
重塑美容行业价值新空间

超级连锁

发挥“双美+双保健”商业模式优势
打造20个收入过亿的核心城市
“全球精选+联合创研”供应链能力

超级数字化

数智化与AI系统基础建设
数智引领的美与健康服务连锁标杆



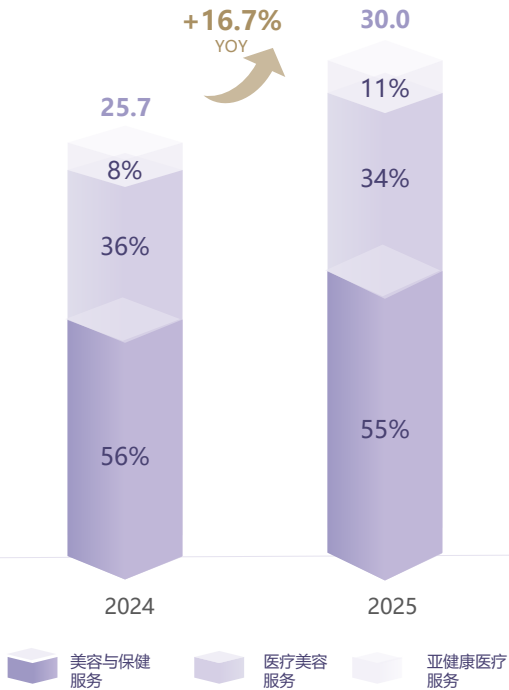
财务摘要



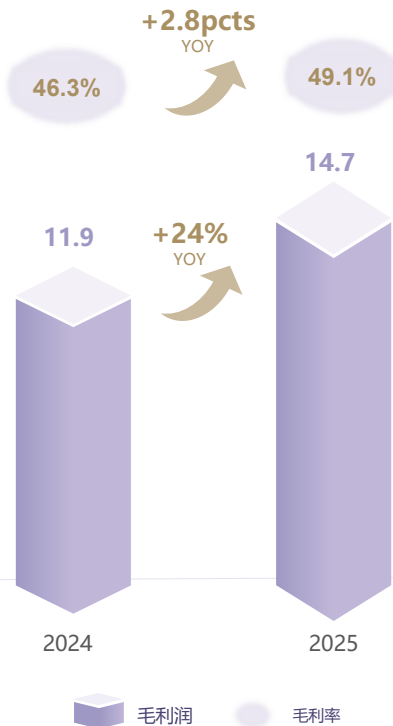
收入再创新高，毛利率提升至49.1%，同比+2.8pcts

领先的收入规模

(人民币亿元，集团整体营业收入及各业务收入占比%)



集团整体毛利润&毛利率





三大业务毛利率水平齐升

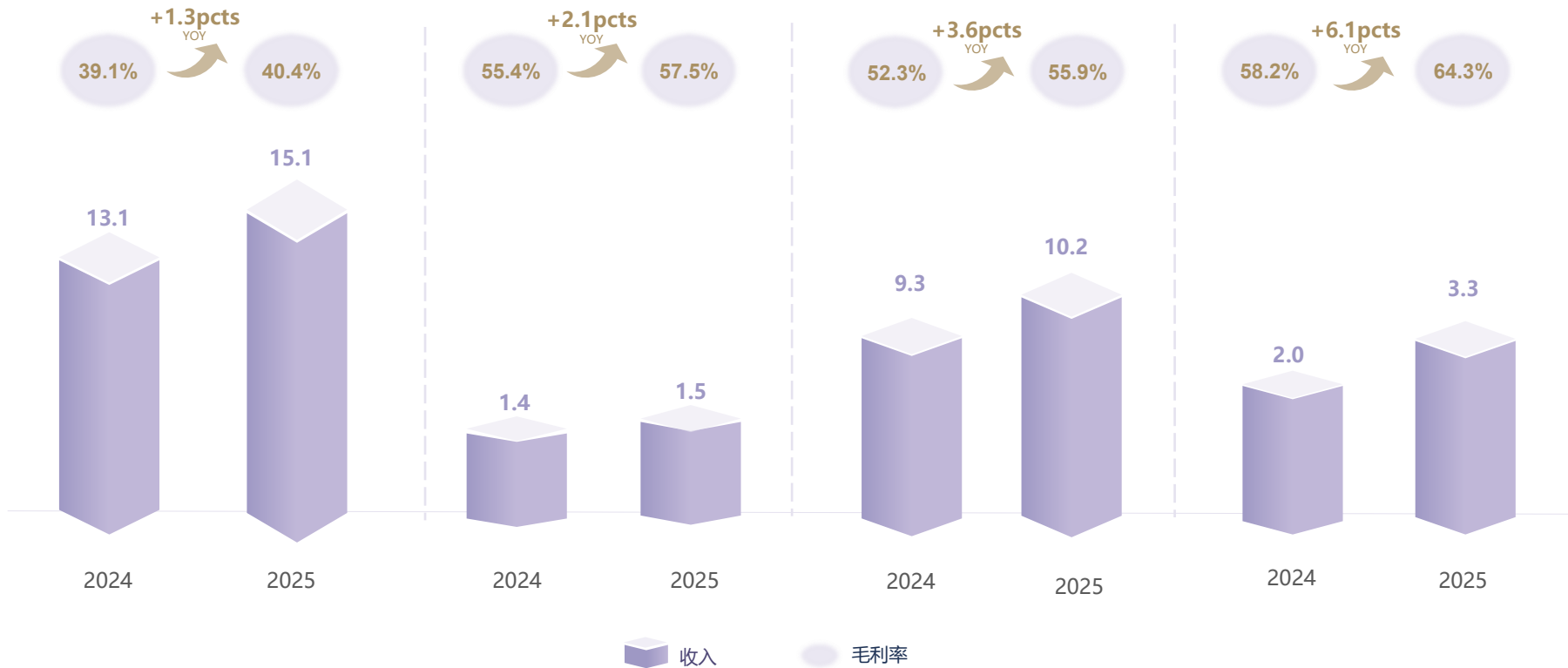
美容和保健服务-直营店

美容和保健服务-加盟店

医疗美容服务

亚健康医疗服务

(人民币亿元, 毛利率%)

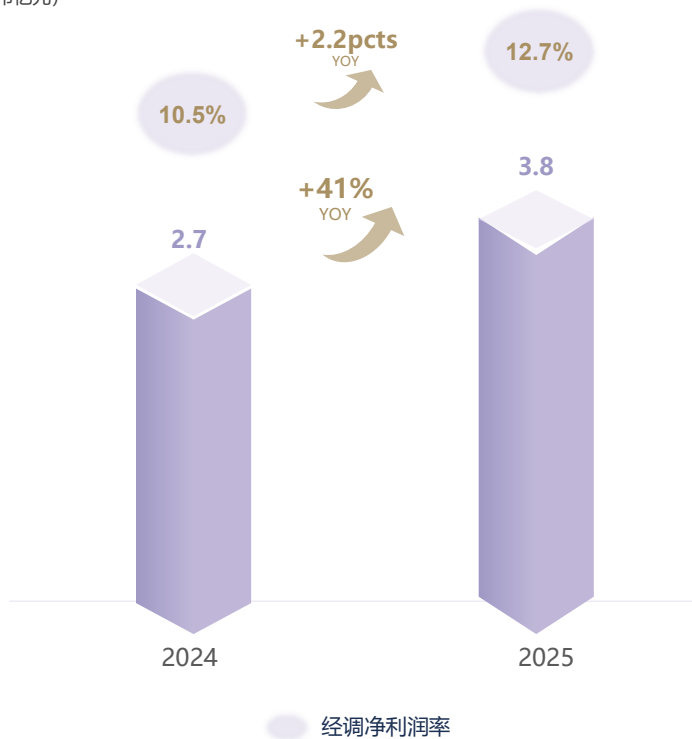




利润增长强劲，经调净利率12.7%，同比上升2.2pcts

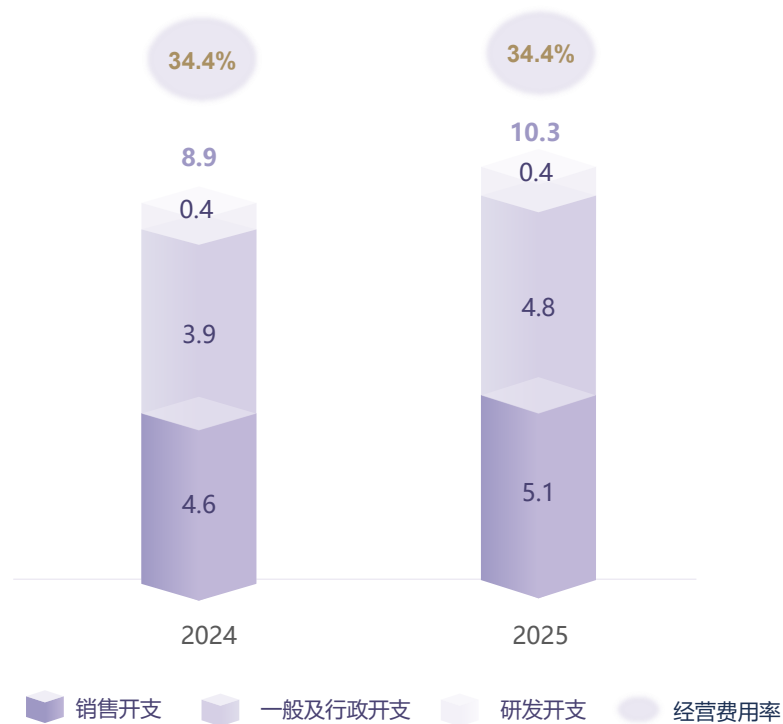
出色的盈利能力-经调净利润

(人民币亿元)



经营费用结构⁽¹⁾

(人民币亿元，经营费用收入占比%)



Note:

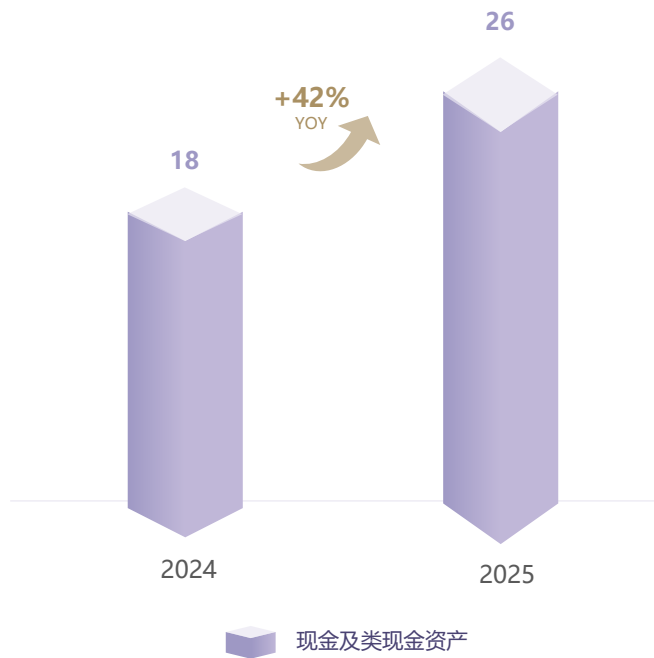
1. 含一次性费用影响：股份支付费用、并购费用



丰厚的现金储备和强劲的经营性现金流

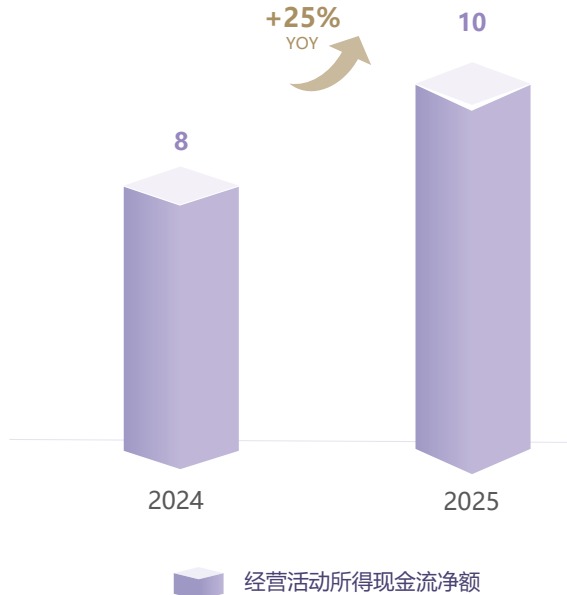
现金及类现金资产储备充足

(人民币亿元)



经营性现金流稳定

(人民币亿元)



美丽田园

美与健康 BEAUTY AND HEALTH

问答环节

